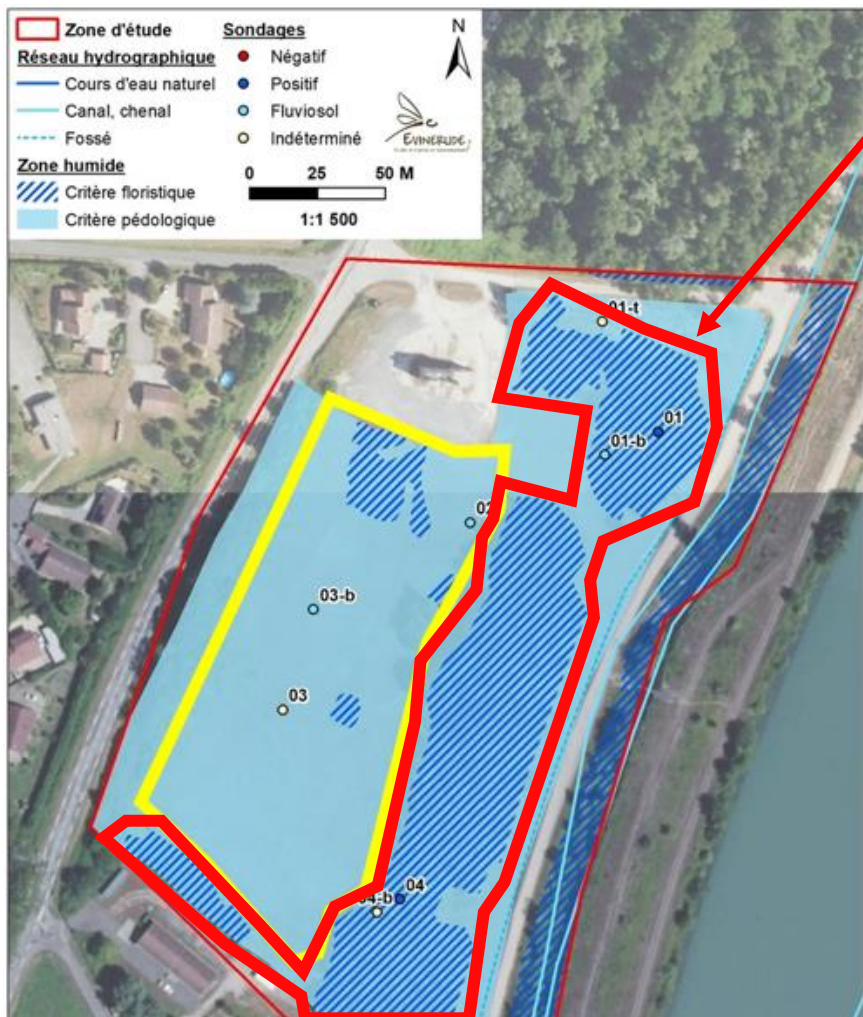


Annexe complémentaire 1 – Evolution de la variante d'implantation / Zones humides

1^{ère} version du projet

(Dossier n°2022-ARA-KKP-3926)



Secteurs de zones humides habitats
(dont habitats à enjeux écologiques)
évités dès la 1^{ère} variante du projet

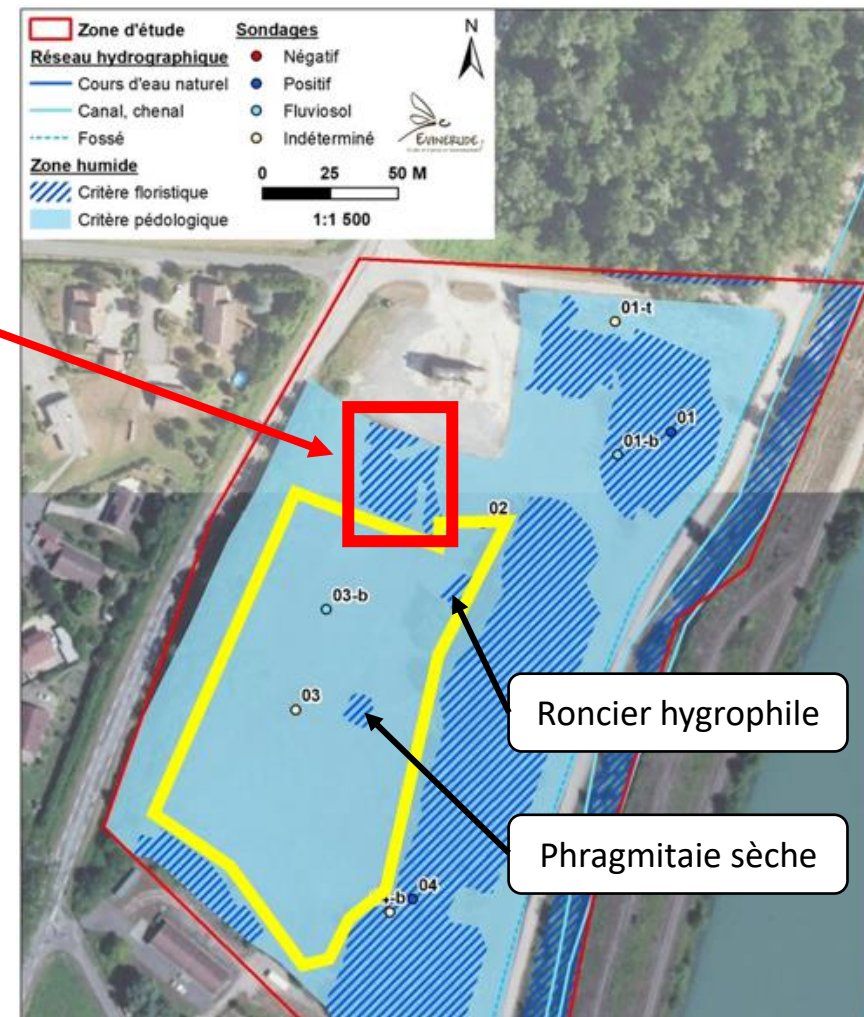
Evitement des 750 m² de la zone humide
habitat « Prairie humide à Joncs » dans
la seconde variante du projet

La 1^{ère} variante du projet impactait
950 m² de zones humides habitats,
contre 200 m² pour la seconde
variante, grâce à l'évitement total
des 750 m² de « Prairie humide à
Joncs ».

Il s'agit d'environ :

- 100 m² de « Phragmitaie sèche »
- 100 m² de « Roncier hygrophile »

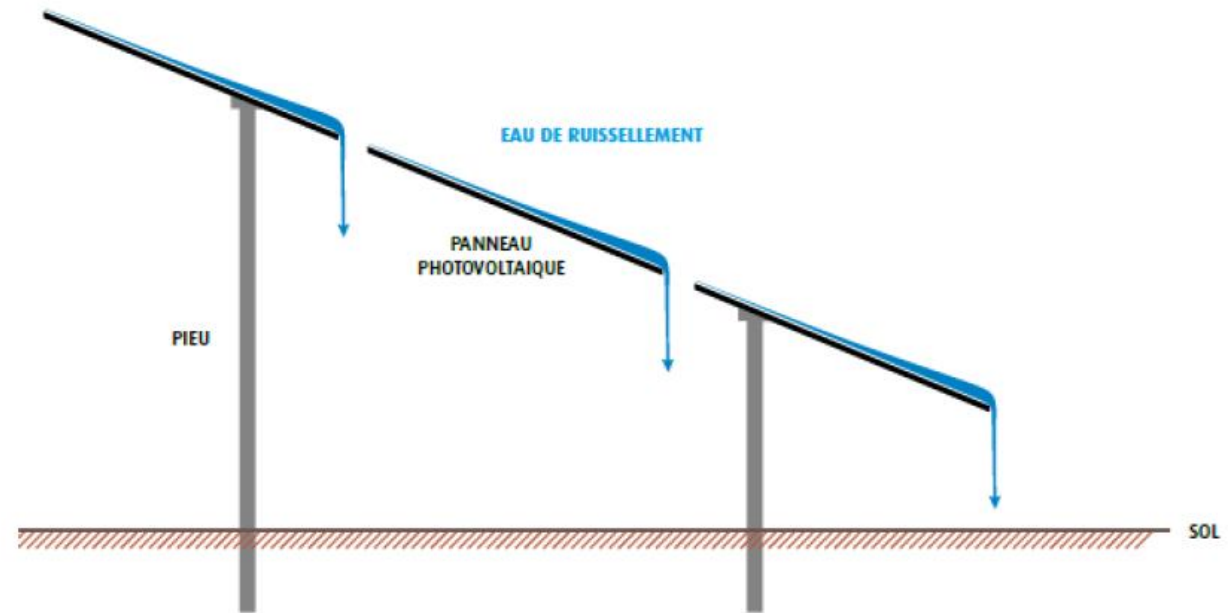
2^{ème} version du projet



Annexe complémentaire 1 – Evolution de la variante d'implantation / Zones humides

Le projet s'implante en totalité sur une zone humide pédologique, recensée suite à la réalisation de 8 sondages pédologiques à la tarière manuelle ayant révélé, selon le classement d'hydromorphie des sols du GEPPA, la présence d'un fluviosol lié à la nappe du Rhône sur l'ensemble du site.

Cependant, le site ne fera l'objet d'aucun terrassement au vu de sa planéité, ne remettant pas en cause la topographie actuelle. De plus, les ancrages des structures métalliques supportant les panneaux seront réalisés sans utilisation de béton, via des pieux battus, d'emprise au sol extrêmement faible et n'imperméabilisant pas celui-ci. Ensuite, les panneaux, non jointifs entre eux, ne modifieront pas les écoulements des eaux de pluie et ne remettront en cause ni leur ruissellement ni leur infiltration dans le sol. Enfin, la piste de circulation interne au parc sera composée de matériaux drainants. Ainsi, seul le poste technique, d'une surface d'environ 23 m², imperméabilisera le sol par ses fondations en béton.



Cet impact est toutefois négligeable au regard de la surface concernée très réduite, d'autant plus en comparaison avec la dimension très importante du fluviosol en question, lié à la nappe du Rhône.